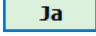
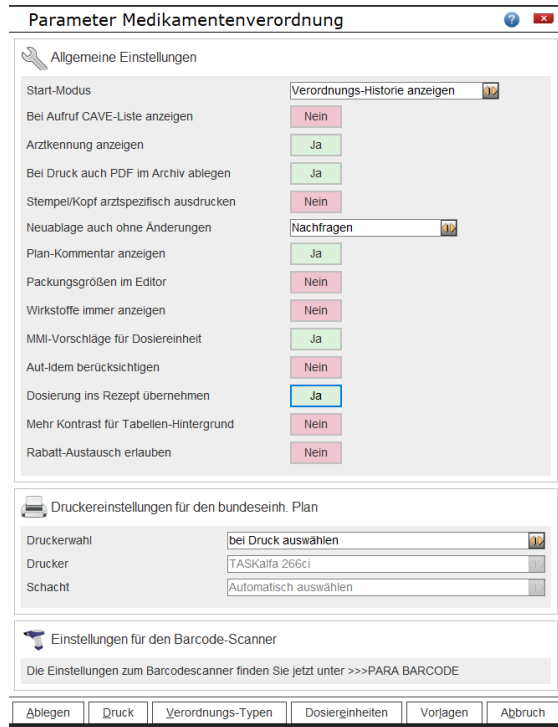


### 1. Übernahme der Dosierung aus MV (BMP):

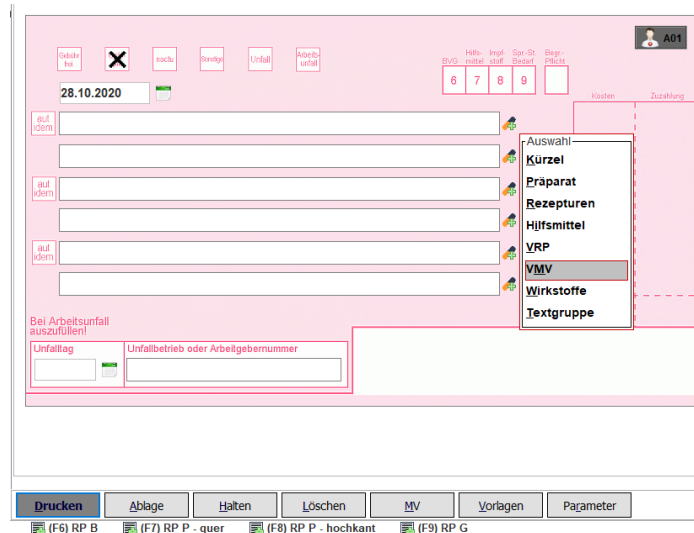
Sie haben die Möglichkeit, Dosierungsanweisungen aus der Medikamentenverordnung (Bundeseinheitlicher Medikationsplan = BMP) zu übernehmen.



Rufen Sie hierzu zunächst eine >>> MV  auf und klicken auf den Button **Parameter**.

Stellen Sie hier den Schalter „Dosierung ins Rezept übernehmen“ auf  ein.



Wenn Sie nun Medikamente und Dosierungen in das **Rezept**-Formular übernehmen möchten, wählen Sie die Option **VMV**.



Markieren Sie die gewünschten Präparate mit  oder  und übernehmen Sie die Auswahl.

VMV							
Datum	Name	Dosierung				Hinweis	Grund
		Mo	Mi	Ab	zN		
27.07.2017 Dauermedikation	RAMIPRIL 1A PHARMA 10 MG TAB (766819)	1/2		1/2			Blutdruck
27.07.2017 Dauermedikation	TORASEMID 1A PHARMA 10 MG TAB (774026)	1/2				Wenn Gewicht akut mehr als 1kg steigt, auch mittags 1/2!	Blutdruck/Wasser
27.07.2017	Bei Arbeitsunfall auszufüllen!						

Gebühr frei  roctu  sonstige  Unfall  Arbeitsunfall

28.10.2020 Interaktionen

Hilfe- BVG 6, Impf- mittel 7, Stoff 8, Spr-St. Bedarf 9, Begr- Pflicht

Kosten Zuzahlung

aut idem	RAMIPRIL 1A PHARMA 10 MG (00766819) TAB N3	📄	🚫	13,84 €	
	>>1/2-0-1/2-0<<	📄			
aut idem	TORASEMID 1A PHARMA 10 MG (00774026) TAB N3	📄	🚫	15,76 €	5,00 €
	>>1/2-0-0-0<<	📄			
aut idem		📄			
		📄			
				29,60 €	5,00 €

Bei Arbeitsunfall auszufüllen!

Unfalltag  Unfallbetrieb oder Arbeitgebernnummer

F

Drucken
Ablage
Halten
Löschen
MV
Vorlagen
Parameter


## Hinweis

Wurde keine Dosierung, sondern ein Freitext im Feld „Dosierschema“ angegeben, dann wird dieser übernommen **>>Freitext<<**. Diese Funktion steht mit dem (Online-)Update 5.1.3 zur Verfügung.

### 2. Kürzelanlage

Es ist zu empfehlen, dass Sie für den Eintrag **>>Dj<<** (Dosierungsanweisung vorhanden: ja) oder/und auch für eigene Dosierungsangaben Textkürzel anlegen. Diese Kürzel werden im Rezept mit z. B. einem Leerschritt (Leerzeichen) ausgelöst.

#### 2.1 Kürzelanlage >>Dj<< „Dosierungsanweisung vorhanden: ja“

Rufen Sie den Befehl **>>> tx**  auf und geben die Textgruppe **me** an und klicken dann auf den Button **W**eiter.

**Bitte Textgruppe eingeben...**

me  

Suche :

In der nachfolgenden Liste „Textgruppenkürzel Medikamente...“ klicken Sie nun auf den Button **Neu**, um ein (eigenes) neues Kürzel anzulegen.


Vergeben Sie hier ein von Ihnen gewähltes Kürzel, z.B. **dj**. Im Text geben Sie das von der KBV vorgeschriebene Format an: **>>Dj<<**

Speichern Sie das Kürzel durch Klick auf den Button **Ablegen** oder **<F12>**.

Textgruppenkürzel...

**Kürzelbezeichnung :**

**Text**

**oder Textbaustein . :**  

**Ziffern**

EBM 2000 . . . :

GOÄ96 . . . . :

BGNT 2001 . . :

DKG-NT 96. . . :

Jetzt können Sie im Rezeptformular unter dem Medikament das Kürzel „dj“ auslösen.

Kürzelauslöser: z. B. mit **Leerschritt (Leerzeichen)**

30.10.2020 **Interaktionen**

auf idem ASS 100 1A PHARMA TAH (06312060) TAB N2

auf idem dj

Kosten	Zuzahlung
2,15 €	
	2,15 €

Bei Arbeitsunfall auszufüllen!

Unfalltag:  Unfallbetrieb oder Arbeitgebernummer:

F5 = Vorlagen

Drucken Ablage Halten Löschen MV Vorlagen Parameter

(F6) RP B (F7) RP P - quer (F8) RP P - hochkant (F9) RP G

## Eingabe: dj Leerschritt (Beispiel)

30.10.2020 **Interaktionen**

auf idem ASS 100 1A PHARMA TAH (06312060) TAB N2

auf idem >>dj<<

Kosten	Zuzahlung
2,15 €	
	2,15 €

Bei Arbeitsunfall auszufüllen!

Unfalltag:  Unfallbetrieb oder Arbeitgebernummer:

F5 = Vor

Drucken Ablage Halten Löschen MV Vorlagen Parameter

## 2.2 Kürzelanlage Dosierung (Beispiel)

Rufen Sie den Befehl >>> tx  auf und geben die Textgruppe me an und klicken auf den Button **Weiter**.

Textgruppenkürzel...

Kürzelbezeichnung : 1110

Text

>>1-1-1-0<<

oder Textbaustein . . :

Ziffern

EBM 2000 . . . :

GOÄ96 . . . . . :

BGNT 2001 . . :

DKG-NT 96. . . :

Ablegen Ablegen für alle TG Beenden

Geben Sie auch hier ein von Ihnen gewünschtes Kürzel und die dazugehörige Dosierungsangabe ein. **Bitte beachten Sie, dass auch die Dosierung in dem von der KBV vorgeschriebenen Format angegeben werden muss.**

Textgruppenkürzel...

Kürzelbezeichnung : 3T

Text

>>3xtäglich 1 Tablette<<

oder Textbaustein . . :

Ziffern

EBM 2000 . . . :

GOÄ96 . . . . . :

BGNT 2001 . . :

DKG-NT 96. . . :

Ablegen Ablegen für alle TG Beenden